

Dokumentation

Hochdruck-Kugelhähne, PN 210 - KH ... HD MS -



1. Inhalt

2. Artikelnummern und technische Daten]
3. Einbau]
4. Druck-Temperatur-Diagramm]
5. Abmessungen]

2. Artikelnummern und technische Daten

Hochdruck-Kugelhähne

PN 210

Werkstoffe: Gehäuse: Messing vernickelt, Kugel: Messing hartverchromt, Dichtungen: PTFE/FKM/POM, Griff: Aluminium
Temperaturbereich: -10°C bis max. +80°C

Einsatzbereich: Wasser, Hydrauliköl, Druckluft (bis 100 bar)

Typ	Gewinde	DN	L	PN
KH 38 HD MS	G 3/8"	8	75	210 bar
KH 12 HD MS	G 1/2"	12	85	210 bar
KH 34 HD MS	G 3/4"	16	95	210 bar
KH 10 HD MS	G 1"	20	105	210 bar

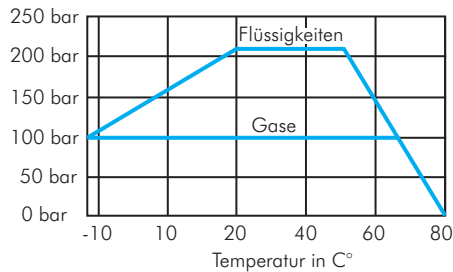


3. Einbau

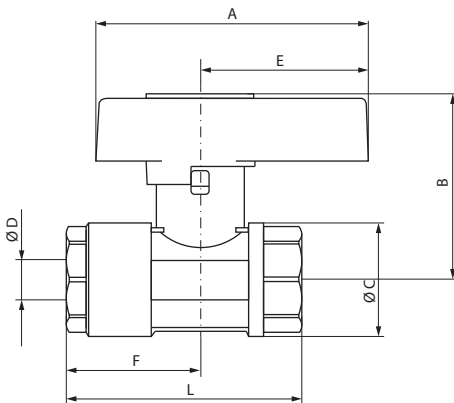
Die Kugelhähne sind in Offenstellung einzubauen. Vor der Inbetriebnahme müssen die Leitungen durchgespült werden, damit mögliche Rückstände in den Leitungen die Dichtschalen nicht beschädigen.

Durch Drehung des Griffes öffnen oder schließen die Kugelhähne um 90°. Zwischenstellungen bewirken eine unerwünschte Drosselung des Durchflusses. Die Kugelhähne sollten daher immer geschlossen oder bis zum Anschlag geöffnet sein.

4. Druck-Temperatur-Diagramm



5. Abmessungen



Typ	Gewinde	D	L	A	B	C	E	F
KH 38 HD MS	G 3/8"	8	75	73	54	30	43	44
KH 12 HD MS	G 1/2"	12	85	73	56	36	43	47
KH 34 HD MS	G 3/4"	16	95	110	75	45	68	54
KH 10 HD MS	G 1"	20	105	110	77	53	68	56